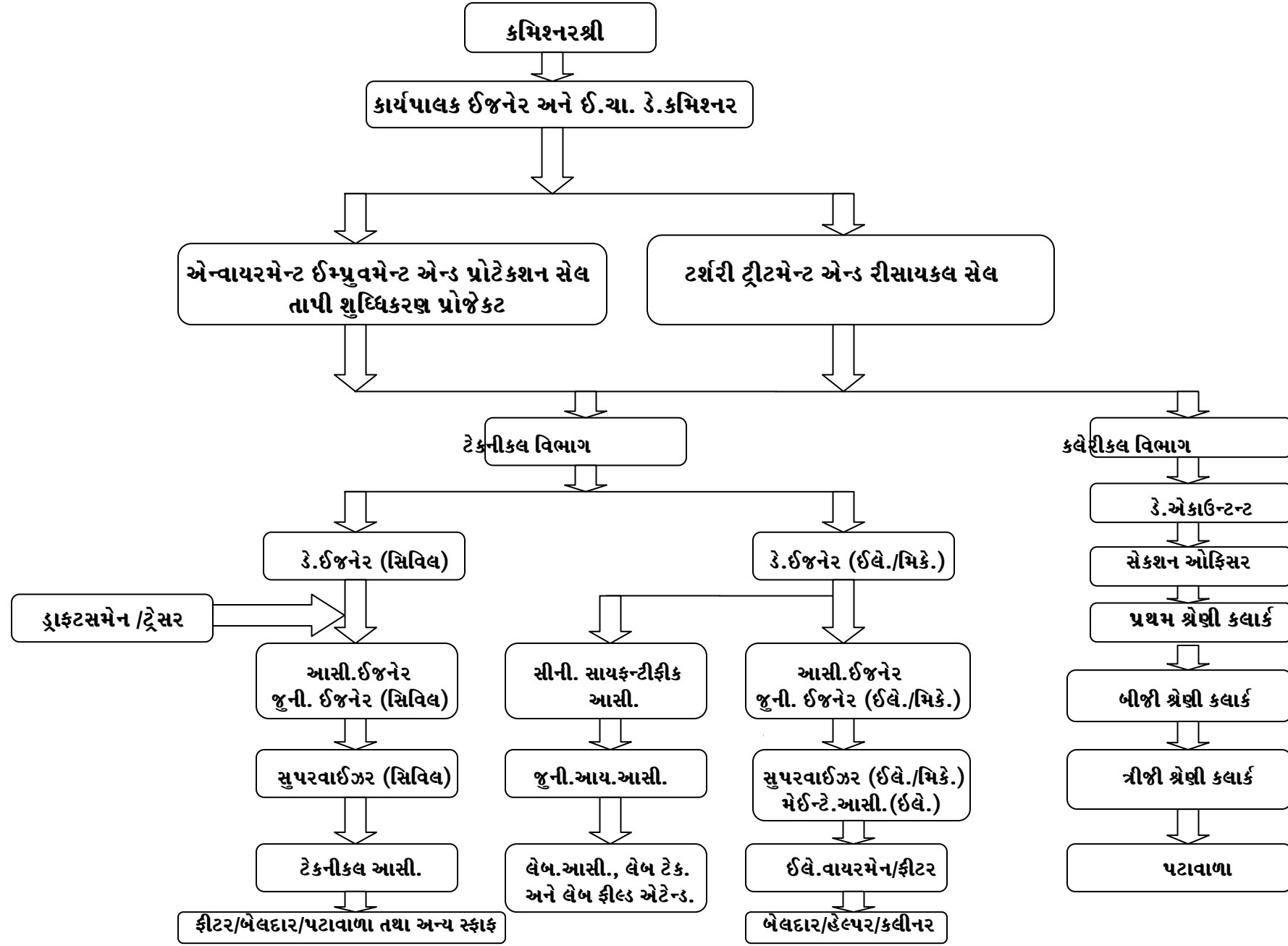


કલમ ૪ (૧) (ખ) (૧)

તાપી શુદ્ધિકરણ પ્રોજેક્ટ સેલના વ્યવસ્થાતંત્ર, કાર્યો અને ફરજોની વિગત:—

- કાકરાપાર વિયરથી ઓ.એન.જી.સી. બ્રીજ સુધીના તાપી નદીના ૮૫ કિ.મી. તટ લંબાઈમાં તાપી નદી ડાબા કાંઠે તથા તાપી નદી જમણા કાંઠે સ્થિત વિવિધ મલિન જળ આઉટલેટસને તાપી નદીમાં મલિન થતા અટકાવવા તથા જે માટે સુઆયોજિત ડ્રેનેજ વ્યવસ્થા પ્રસ્થાપિત કરવાની કામગીરી.
- સદર કુલ કામગીરી પૈકી સુરત મહાનગરપાલિકા તથા સુરત શહેરી વિકાસ સત્તા મંડળ (સુડા) હદ વિસ્તારની કામગીરી સુરત મહાનગરપાલિકા ધ્વારા કરવામાં આવે છે.
- કેન્દ્ર સરકાર, રાજ્ય સરકાર, સુડા, સુરત મહાનગરપાલિકા વચ્ચે સંકલનની કામગીરી

વ્યવસ્થાતંત્ર : તાપી શુદ્ધિકરણ પ્રોજેક્ટ સેલનું હાલનું વ્યવસ્થાતંત્ર નીચે મુજબ છે.



(એ) હયાત :-

ટર્શરી સુએઝ ટ્રીટમેન્ટ પ્લાન્ટની વિગત. :-

(૧) બમરોલી ખાતે ટર્શરી ટ્રીટમેન્ટ પ્લાન્ટ :-

૪૦.૦૦ એમ.એલ.ડી.

૭૫૭૨૯ ૩૦૦૩૪

૩૫.૦૦ એમ.એલ.ડી.

(૨) ડીડોલી ટર્શરી સુએઝ ટ્રીટમેન્ટ પ્લાન્ટ :-

૪૦.૦૦ એમ.એલ.ડી. ક્ષમતા

કુલ ક્ષમતા :- ૧૧૫.૦૦ એમ.એલ.ડી.

સુએઝ ટ્રીટમેન્ટ પ્લાન્ટની વિગત. :-

અ.નં.

નામ

ક્ષમતા

(બી) પ્રગતિ હેઠળના સુએઝ ટ્રીટમેન્ટ પ્લાન્ટના કામો :-

(૧) વરાછા સુએઝ ટ્રીટમેન્ટ પ્લાન્ટ

૫૧.૭૨ એમ.એલ.ડી.

(૨) પાસોદરા સુએઝ ટ્રીટમેન્ટ પ્લાન્ટ

૧૦.૦૨ એમ.એલ.ડી.

(૩) કામરેજ સુએઝ ટ્રીટમેન્ટ પ્લાન્ટ

૫૦.૦૯ એમ.એલ.ડી.

(૪) કોલી ભરથાણા સુએઝ ટ્રીટમેન્ટ પ્લાન્ટ

૦.૩૬ એમ.એલ.ડી.

(૫) ડુંગરા સુએઝ ટ્રીટમેન્ટ પ્લાન્ટ

૦.૫૨ એમ.એલ.ડી.

(૬) ખોલેશ્વર સુએઝ ટ્રીટમેન્ટ પ્લાન્ટ

૦.૩૮ એમ.એલ.ડી.

(૭) કઠોર સુએઝ ટ્રીટમેન્ટ પ્લાન્ટ

૧૬.૦૦ એમ.એલ.ડી.

(૮) કરજણ સુએઝ ટ્રીટમેન્ટ પ્લાન્ટ

૦.૭૬ એમ.એલ.ડી.

(૯) ઘોરણ પારડી સુએઝ ટ્રીટમેન્ટ પ્લાન્ટ

૧૩.૧૮ એમ.એલ.ડી.

કુલ ક્ષમતા :- ૧૪૩.૦૩ એમ.એલ.ડી.

(સી) પૂર્ણ :-

(૧) વાલક સુએઝ ટ્રીટમેન્ટ પ્લાન્ટ

૪૩.૨૩ એમ.એલ.ડી.

(૨) ભરથાણા સુએઝ ટ્રીટમેન્ટ પ્લાન્ટ

૨૨.૭૦ એમ.એલ.ડી.

કુલ ક્ષમતા :- ૬૫.૯૪ એમ.એલ.ડી.

સુએઝ પમ્પીંગ સ્ટેશનની વિગત. :-

(અ) હાલમાં કાર્યરત સુએઝ પંપીંગ સ્ટેશન :-

વેસ્ટઝોન (રાંદેર):-

(૧)	પાલ-ગૌરવપથ સુએઝ પમ્પીંગ સ્ટેશન	૩૫.૦૦ એમ.એલ.ડી.
-----	--------------------------------	-----------------